



Liberté • Égalité • Fraternité
RÉPUBLIQUE FRANÇAISE

EURE

RECUEIL DES ACTES
ADMINISTRATIFS SPÉCIAL
N°27-2016-141

PUBLIÉ LE 27 DÉCEMBRE 2016

Sommaire

Préfecture de l'Eure

27-2016-12-20-005 - Arrêté portant modification des limites d'arrondissement de l'Eure (28 pages)	Page 3
27-2016-12-15-006 - Délégation de signature M. Patrick HOARAU, Centre de détention de Val de Reuil (2 pages)	Page 32
27-2016-12-15-005 - Délégation de signature Mme Jeannie NOAH-ALILI, SPIP de l'Eure (2 pages)	Page 35

Préfecture de l'Eure

27-2016-12-20-005

Arrêté portant modification des limites d'arrondissement de
l'Eure



PRÉFÈTE DE NORMANDIE

PRÉFECTURE

SECRÉTARIAT GÉNÉRAL POUR
LES AFFAIRES RÉGIONALES (SGAR)

**ARRÊTE PORTANT MODIFICATION
DES LIMITES D'ARRONDISSEMENT
DU DÉPARTEMENT DE L'EURE**

SGAR / 16.182

La préfète de la région Normandie,
Préfète de la Seine-Maritime,
Officier de la Légion d'Honneur,
Commandeur de l'Ordre National du Mérite

Vu le code général des collectivités territoriales, notamment son article L. 3113-1, alinéa 1,

Vu le décret du 17 décembre 2015 du Président de la République nommant Mme Nicole KLEIN préfète de la région Normandie, préfète de la Seine-Maritime,

Vu la proposition du préfet de l'Eure du 19 décembre 2016,

Vu l'avis émis par la commission permanente du conseil départemental de l'Eure au cours de sa séance du 12 décembre 2016,

Sur proposition du secrétaire général pour les affaires régionales,

Arrête:

Article 1: Les arrondissements du département de l'Eure sont délimités conformément au tableau et à la cartographie correspondante, annexés au présent arrêté.

Article 2: Le présent arrêté prendra effet le 1^{er} janvier 2017.

Article 3: Le préfet de l'Eure et le secrétaire général pour les affaires régionales de Normandie sont chargés, chacun en ce qui le concerne, de l'exécution du présent arrêté qui sera publié aux recueils des actes administratifs de la préfecture du département de l'Eure et de la préfecture de région.

Fait à Rouen, le 20 décembre 2016

Nicole KLEIN

Conformément aux dispositions des articles R421-1 à R421-5 du code de justice administrative, le présent arrêté peut faire l'objet d'un recours contentieux devant le Tribunal Administratif de Rouen dans le délai de 2 mois à compter de sa publication.

Préfecture de Normandie - 7 place de la Madeleine - CS16036 - 76036 ROUEN CEDEX - Standard : 02 32 76 50 00
Courriel : prefecture@normandie.gouv.fr - Site Internet : www.normandie.gouv.fr

ARRONDISSEMENT DE BERNAY

(309 communes)

Code INSEE	Nom commune	Commune membre de	Nouvel EPCI
27064	BERVILLE-SUR-MER	CC DU CANTON DE BEUZEVILLE	CC du Pays de Honfleur - Beuzeville
27065	BEUZEVILLE	CC DU CANTON DE BEUZEVILLE	CC du Pays de Honfleur - Beuzeville
27100	BOULLEVILLE	CC DU CANTON DE BEUZEVILLE	CC du Pays de Honfleur - Beuzeville
27169	CONTEVILLE	CC DU CANTON DE BEUZEVILLE	CC du Pays de Honfleur - Beuzeville
27233	FATOUVILLE-GRESTAIN	CC DU CANTON DE BEUZEVILLE	CC du Pays de Honfleur - Beuzeville
27243	FIQUEFLEUR-EQUAINVILLE	CC DU CANTON DE BEUZEVILLE	CC du Pays de Honfleur - Beuzeville
27258	FORT-MOVILLE	CC DU CANTON DE BEUZEVILLE	CC du Pays de Honfleur - Beuzeville
27260	FOULBEC	CC DU CANTON DE BEUZEVILLE	CC du Pays de Honfleur - Beuzeville
27361	LANDE-SAINT-LEGER	CC DU CANTON DE BEUZEVILLE	CC du Pays de Honfleur - Beuzeville
27384	MANNEVILLE-LA-RAOULT	CC DU CANTON DE BEUZEVILLE	CC du Pays de Honfleur - Beuzeville
27393	MARTAINVILLE	CC DU CANTON DE BEUZEVILLE	CC du Pays de Honfleur - Beuzeville
27561	SAINT-MACLOU	CC DU CANTON DE BEUZEVILLE	CC du Pays de Honfleur - Beuzeville
27597	SAINT-PIERRE-DU-VAL	CC DU CANTON DE BEUZEVILLE	CC du Pays de Honfleur - Beuzeville
27604	SAINT-SULPICE-DE-GRIMBOUVILLE	CC DU CANTON DE BEUZEVILLE	CC du Pays de Honfleur - Beuzeville
27646	TORPT	CC DU CANTON DE BEUZEVILLE	CC du Pays de Honfleur - Beuzeville
27671	VANNEGROCQ	CC DU CANTON DE BEUZEVILLE	CC du Pays de Honfleur - Beuzeville
27126	CAMPIGNY	CC PONT AUDEMER	CC de Pont Audemer / Val de Risle
27163	COLLETOT	CC PONT AUDEMER	CC de Pont Audemer / Val de Risle
27174	CORNEVILLE-SUR-RISLE	CC PONT AUDEMER	CC de Pont Audemer / Val de Risle
27263	FOURMETOT	CC PONT AUDEMER	CC de Pont Audemer / Val de Risle
27385	MANNEVILLE-SUR-RISLE	CC PONT AUDEMER	CC de Pont Audemer / Val de Risle
27467	PONT-AUDEMER	CC PONT AUDEMER	CC de Pont Audemer / Val de Risle
27476	PREAUX	CC PONT AUDEMER	CC de Pont Audemer / Val de Risle
27549	SAINT-GERMAIN-VILLAGE	CC PONT AUDEMER	CC de Pont Audemer / Val de Risle
27563	SAINT-MARDS-DE-BLACARVILLE	CC PONT AUDEMER	CC de Pont Audemer / Val de Risle

ARRONDISSEMENT DE BERNAY

(309 communes)

Code INSEE	Nom commune	Commune membre de	Nouvel EPCI
27606	SAINT-SYMPHORIEN	CC PONT AUDEMER	CC de Pont Audemer / Val de Risle
27620	SELLES	CC PONT AUDEMER	CC de Pont Audemer / Val de Risle
27655	TOURVILLE-SUR-PONT-AUDEMER	CC PONT AUDEMER	CC de Pont Audemer / Val de Risle
27656	TOUTAINVILLE	CC PONT AUDEMER	CC de Pont Audemer / Val de Risle
27662	TRIQUEVILLE	CC PONT AUDEMER	CC de Pont Audemer / Val de Risle
27018	APPEVILLE-ANNEBAULT	CC VAL DE RISLE	CC de Pont Audemer / Val de Risle
27028	AUTHOU	CC VAL DE RISLE	CC de Pont Audemer / Val de Risle
27083	BONNEVILLE-APTOT	CC VAL DE RISLE	CC de Pont Audemer / Val de Risle
27110	BRESTOT	CC VAL DE RISLE	CC de Pont Audemer / Val de Risle
27167	CONDE-SUR-RISLE	CC VAL DE RISLE	CC de Pont Audemer / Val de Risle
27209	ECAQUELON	CC VAL DE RISLE	CC de Pont Audemer / Val de Risle
27267	FRENEUSE-SUR-RISLE	CC VAL DE RISLE	CC de Pont Audemer / Val de Risle
27288	GLOS-SUR-RISLE	CC VAL DE RISLE	CC de Pont Audemer / Val de Risle
27349	ILLEVILLE-SUR-MONTFORT	CC VAL DE RISLE	CC de Pont Audemer / Val de Risle
27413	MONTFORT-SUR-RISLE	CC VAL DE RISLE	CC de Pont Audemer / Val de Risle
27468	PONT-AUTHOU	CC VAL DE RISLE	CC de Pont Audemer / Val de Risle
27587	SAINTE-HELENE-SUR-RISLE	CC VAL DE RISLE	CC de Pont Audemer / Val de Risle
27631	THIERVILLE	CC VAL DE RISLE	CC de Pont Audemer / Val de Risle
27657	TOUVILLE	CC VAL DE RISLE	CC de Pont Audemer / Val de Risle
27021	ASNIERES	CC CANTON DE CORMEILLES	CC "LIEUVIN PAYS D'AUGE"
27035	BAILLEUL-LA-VALLEE	CC CANTON DE CORMEILLES	CC "LIEUVIN PAYS D'AUGE"
27071	BOIS-HELLAIN	CC CANTON DE CORMEILLES	CC "LIEUVIN PAYS D'AUGE"
27146	CHAPELLE-BAYVEL	CC CANTON DE CORMEILLES	CC "LIEUVIN PAYS D'AUGE"
27170	CORMEILLES	CC CANTON DE CORMEILLES	CC "LIEUVIN PAYS D'AUGE"
27218	EPAIGNES	CC CANTON DE CORMEILLES	CC "LIEUVIN PAYS D'AUGE"

ARRONDISSEMENT DE BERNAY

(309 communes)

Code INSEE	Nom commune	Commune membre de	Nouvel EPCI
27269	FRESNE-CAUVERVILLE	CC CANTON DE CORMEILLES	CC "LIEUVIN PAYS D'AUGE"
27415	MORAINVILLE-JOUEAUX	CC CANTON DE CORMEILLES	CC "LIEUVIN PAYS D'AUGE"
27591	SAINTE-PIERRE-DE-CORMEILLES	CC CANTON DE CORMEILLES	CC "LIEUVIN PAYS D'AUGE"
27603	SAINTE-SIMEON	CC CANTON DE CORMEILLES	CC "LIEUVIN PAYS D'AUGE"
27605	SAINTE-SYLVESTRE-DE-CORMEILLES	CC CANTON DE CORMEILLES	CC "LIEUVIN PAYS D'AUGE"
27042	BARVILLE	CC CANTON DE THIBERVILLE	CC "LIEUVIN PAYS D'AUGE"
27046	BAZOQUES	CC CANTON DE THIBERVILLE	CC "LIEUVIN PAYS D'AUGE"
27079	BOISSY-LAMBERVILLE	CC CANTON DE THIBERVILLE	CC "LIEUVIN PAYS D'AUGE"
27106	BOURNAINVILLE-FAVEROLLES	CC CANTON DE THIBERVILLE	CC "LIEUVIN PAYS D'AUGE"
27149	CHAPELLE-HARENG	CC CANTON DE THIBERVILLE	CC "LIEUVIN PAYS D'AUGE"
27207	DRUCOURT	CC CANTON DE THIBERVILLE	CC "LIEUVIN PAYS D'AUGE"
27208	DURANVILLE	CC CANTON DE THIBERVILLE	CC "LIEUVIN PAYS D'AUGE"
27237	FAVRIL	CC CANTON DE THIBERVILLE	CC "LIEUVIN PAYS D'AUGE"
27248	FOLLEVILLE	CC CANTON DE THIBERVILLE	CC "LIEUVIN PAYS D'AUGE"
27252	FONTAINE-LA-LOUVET	CC CANTON DE THIBERVILLE	CC "LIEUVIN PAYS D'AUGE"
27286	GIVERVILLE	CC CANTON DE THIBERVILLE	CC "LIEUVIN PAYS D'AUGE"
27334	HEUDREVILLE-EN-LIEUVIN	CC CANTON DE THIBERVILLE	CC "LIEUVIN PAYS D'AUGE"
27455	PIENCOURT	CC CANTON DE THIBERVILLE	CC "LIEUVIN PAYS D'AUGE"
27459	PLACES	CC CANTON DE THIBERVILLE	CC "LIEUVIN PAYS D'AUGE"
27462	PLANQUAY	CC CANTON DE THIBERVILLE	CC "LIEUVIN PAYS D'AUGE"
27512	SAINTE-AUBIN-DE-SCHELLON	CC CANTON DE THIBERVILLE	CC "LIEUVIN PAYS D'AUGE"
27547	SAINTE-GERMAIN-LA-CAMPAGNE	CC CANTON DE THIBERVILLE	CC "LIEUVIN PAYS D'AUGE"
27564	SAINTE-MARDS-DE-FRESNE	CC CANTON DE THIBERVILLE	CC "LIEUVIN PAYS D'AUGE"
27613	SAINTE-VINCENT-DU-BOULAY	CC CANTON DE THIBERVILLE	CC "LIEUVIN PAYS D'AUGE"
27627	THEIL-NOLENT	CC CANTON DE THIBERVILLE	CC "LIEUVIN PAYS D'AUGE"

ARRONDISSEMENT DE BERNAY

(309 communes)

Code INSEE	Nom commune	Commune membre de	Nouvel EPCI
27629	THIBERVILLE	CC CANTON DE THIBERVILLE	CC "LIEUVIN PAYS D'AUGE"
27222	EPREVILLE-EN-LIEUVIN	CC DU VIEVRE-LIEUVIN	CC "LIEUVIN PAYS D'AUGE"
27367	LIEUREY	CC DU VIEVRE-LIEUVIN	CC "LIEUVIN PAYS D'AUGE"
27434	NOARDS	CC DU VIEVRE-LIEUVIN	CC "LIEUVIN PAYS D'AUGE"
27435	NOE-POULAIN	CC DU VIEVRE-LIEUVIN	CC "LIEUVIN PAYS D'AUGE"
27475	POTERIE-MATHIEU	CC DU VIEVRE-LIEUVIN	CC "LIEUVIN PAYS D'AUGE"
27520	SAINTE-OPPORTUNE-LA-MARE	CC DU VIEVRE-LIEUVIN	CC "LIEUVIN PAYS D'AUGE"
27522	SAINTE-OPPORTUNE-LA-MARE	CC DU VIEVRE-LIEUVIN	CC "LIEUVIN PAYS D'AUGE"
27538	SAINTE-OPPORTUNE-LA-MARE	CC DU VIEVRE-LIEUVIN	CC "LIEUVIN PAYS D'AUGE"
27541	SAINTE-OPPORTUNE-LA-MARE	CC DU VIEVRE-LIEUVIN	CC "LIEUVIN PAYS D'AUGE"
27542	SAINTE-OPPORTUNE-LA-MARE	CC DU VIEVRE-LIEUVIN	CC "LIEUVIN PAYS D'AUGE"
27550	SAINTE-OPPORTUNE-LA-MARE	CC DU VIEVRE-LIEUVIN	CC "LIEUVIN PAYS D'AUGE"
27551	SAINTE-OPPORTUNE-LA-MARE	CC DU VIEVRE-LIEUVIN	CC "LIEUVIN PAYS D'AUGE"
27571	SAINTE-OPPORTUNE-LA-MARE	CC DU VIEVRE-LIEUVIN	CC "LIEUVIN PAYS D'AUGE"
27594	SAINTE-OPPORTUNE-LA-MARE	CC DU VIEVRE-LIEUVIN	CC "LIEUVIN PAYS D'AUGE"
27006	AIZIER	CC DU VIEVRE-LIEUVIN	CC "LIEUVIN PAYS D'AUGE"
27101	BOUQUELON	CC QUILLEBEUF SUR SEINE	CC ROUMOIS SEINE
27107	BOURNEVILLE-SAINTE-CROIX	CC QUILLEBEUF SUR SEINE	CC ROUMOIS SEINE
27388	MARAI-VERNIER	CC QUILLEBEUF SUR SEINE	CC ROUMOIS SEINE
27485	QUILLEBEUF-SUR-SEINE	CC QUILLEBEUF SUR SEINE	CC ROUMOIS SEINE
27518	SAINTE-OPPORTUNE-LA-MARE	CC QUILLEBEUF SUR SEINE	CC ROUMOIS SEINE
27577	SAINTE-OPPORTUNE-LA-MARE	CC QUILLEBEUF SUR SEINE	CC ROUMOIS SEINE
27581	SAINTE-OPPORTUNE-LA-MARE	CC QUILLEBEUF SUR SEINE	CC ROUMOIS SEINE
27601	SAINTE-OPPORTUNE-LA-MARE	CC QUILLEBEUF SUR SEINE	CC ROUMOIS SEINE
27607	SAINTE-OPPORTUNE-LA-MARE	CC QUILLEBEUF SUR SEINE	CC ROUMOIS SEINE

ARRONDISSEMENT DE BERNAY

(309 communes)

Code INSEE	Nom commune	Commune membre de	Nouvel EPCI
27645	TOCQUEVILLE	CC QUILLEBEUF SUR SEINE	CC ROUMOIS SEINE
27665	TROUVILLE-LA-HAULE	CC QUILLEBEUF SUR SEINE	CC ROUMOIS SEINE
27686	VIEUX-PORT	CC QUILLEBEUF SUR SEINE	CC ROUMOIS SEINE
27062	LES MONTS DU ROUMOIS	CC BOURGTHEROULDE-INFREVILLE	CC ROUMOIS SEINE
27077	BOISSEY-LE-CHATEL	CC BOURGTHEROULDE-INFREVILLE	CC ROUMOIS SEINE
27085	FLANCOURT-CRESCY-EN-ROUMOIS	CC BOURGTHEROULDE-INFREVILLE	CC ROUMOIS SEINE
27089	THENOUVILLE	CC BOURGTHEROULDE-INFREVILLE	CC ROUMOIS SEINE
27090	BOSROUMOIS	CC BOURGTHEROULDE-INFREVILLE	CC ROUMOIS SEINE
27105	GRAND BOURGTHEROULDE	CC BOURGTHEROULDE-INFREVILLE	CC ROUMOIS SEINE
27531	SAINT-DENIS-DES-MONTS	CC BOURGTHEROULDE-INFREVILLE	CC ROUMOIS SEINE
27558	SAINT-LEGER-DU-GENNETEY	CC BOURGTHEROULDE-INFREVILLE	CC ROUMOIS SEINE
27582	SAINT-OUEN-DU-TILLEUL	CC BOURGTHEROULDE-INFREVILLE	CC ROUMOIS SEINE
27586	SAINT-PHILBERT-SUR-BOISSEY	CC BOURGTHEROULDE-INFREVILLE	CC ROUMOIS SEINE
27699	VOISCREVILLE	CC BOURGTHEROULDE-INFREVILLE	CC ROUMOIS SEINE
27039	BARNEVILLE-SUR-SEINE	CC DU ROUMOIS NORD	CC ROUMOIS SEINE
27091	BOSGOUET	CC DU ROUMOIS NORD	CC ROUMOIS SEINE
27102	BOUQUETOT	CC DU ROUMOIS NORD	CC ROUMOIS SEINE
27103	BOURG-ACHARD	CC DU ROUMOIS NORD	CC ROUMOIS SEINE
27133	CAUMONT	CC DU ROUMOIS NORD	CC ROUMOIS SEINE
27134	CAUVERVILLE-EN-ROUMOIS	CC DU ROUMOIS NORD	CC ROUMOIS SEINE
27227	ETREVILLE	CC DU ROUMOIS NORD	CC ROUMOIS SEINE
27228	ETURQUERAYE	CC DU ROUMOIS NORD	CC ROUMOIS SEINE
27316	HAUVILLE	CC DU ROUMOIS NORD	CC ROUMOIS SEINE
27317	HAYE-AUBREE	CC DU ROUMOIS NORD	CC ROUMOIS SEINE
27319	HAYE-DE-ROUTOT	CC DU ROUMOIS NORD	CC ROUMOIS SEINE

ARRONDISSEMENT DE BERNAY

(309 communes)

Code INSEE	Nom commune	Commune membre de	Nouvel EPCI
27340	HONGUEMARE-GUENOUVILLE	CC DU ROUMOIS NORD	CC ROUMOIS SEINE
27363	LANDIN	CC DU ROUMOIS NORD	CC ROUMOIS SEINE
27497	ROUGEMONTIERS	CC DU ROUMOIS NORD	CC ROUMOIS SEINE
27500	ROUTOT	CC DU ROUMOIS NORD	CC ROUMOIS SEINE
27580	SAIN-OUEN-DE-THOUBERVILLE	CC DU ROUMOIS NORD	CC ROUMOIS SEINE
27661	TRINITE-DE-THOUBERVILLE	CC DU ROUMOIS NORD	CC ROUMOIS SEINE
27669	VALLETOT	CC DU ROUMOIS NORD	CC ROUMOIS SEINE
27011	AMFREVILLE-SAINT-AMAND	CC AMFREVILLE LA CAMPAGNE	CC ROUMOIS SEINE
27053	BEC-THOMAS	CC AMFREVILLE LA CAMPAGNE	CC ROUMOIS SEINE
27261	FOUQUEVILLE	CC AMFREVILLE LA CAMPAGNE	CC ROUMOIS SEINE
27302	LE BOSQ DU THEIL	CC AMFREVILLE LA CAMPAGNE	CC ROUMOIS SEINE
27313	HARENGERE	CC AMFREVILLE LA CAMPAGNE	CC ROUMOIS SEINE
27320	HAYE-DU-THEIL	CC AMFREVILLE LA CAMPAGNE	CC ROUMOIS SEINE
27382	MANDEVILLE	CC AMFREVILLE LA CAMPAGNE	CC ROUMOIS SEINE
27482	PYLE	CC AMFREVILLE LA CAMPAGNE	CC ROUMOIS SEINE
27529	SAIN-CYR-LA-CAMPAGNE	CC AMFREVILLE LA CAMPAGNE	CC ROUMOIS SEINE
27534	SAIN-DIDIER-DES-BOIS	CC AMFREVILLE LA CAMPAGNE	CC ROUMOIS SEINE
27545	SAIN-GERMAIN-DE-PASQUIER	CC AMFREVILLE LA CAMPAGNE	CC ROUMOIS SEINE
27572	SAIN-MESLIN-DU-BOSC	CC AMFREVILLE LA CAMPAGNE	CC ROUMOIS SEINE
27579	SAIN-OUEN-DE-PONTCHEUIL	CC AMFREVILLE LA CAMPAGNE	CC ROUMOIS SEINE
27593	SAIN-PIERRE-DES-FLEURS	CC AMFREVILLE LA CAMPAGNE	CC ROUMOIS SEINE
27595	SAIN-PIERRE-DU-BOSGUERARD	CC AMFREVILLE LA CAMPAGNE	CC ROUMOIS SEINE
27616	SAUSSAYE	CC AMFREVILLE LA CAMPAGNE	CC ROUMOIS SEINE
27638	LE THUIT DE L'OISON	CC AMFREVILLE LA CAMPAGNE	CC ROUMOIS SEINE
27654	TOURVILLE-LA-CAMPAGNE	CC AMFREVILLE LA CAMPAGNE	CC ROUMOIS SEINE

ARRONDISSEMENT DE BERNAY

(309 communes)

Code INSEE	Nom commune	Commune membre de	Nouvel EPCI
27700	VRAVILLE	CC AMFREVILLE LA CAMPAGNE	CC ROUMOIS SEINE
27009	AMBENAY	CC RUGLES	CC "INTERCO NORMANDIE SUD EURE"
27068	BOIS-ANZERAY	CC RUGLES	CC "INTERCO NORMANDIE SUD EURE"
27069	BOIS-ARNAULT	CC RUGLES	CC "INTERCO NORMANDIE SUD EURE"
27075	BOIS-NORMAND-PRES-LYRE	CC RUGLES	CC "INTERCO NORMANDIE SUD EURE"
27096	BOTTEREAUX	CC RUGLES	CC "INTERCO NORMANDIE SUD EURE"
27137	CHAISE-DIEU-DU-THEIL	CC RUGLES	CC "INTERCO NORMANDIE SUD EURE"
27139	CHAMBORD	CC RUGLES	CC "INTERCO NORMANDIE SUD EURE"
27143	CHAMPIGNOLLES	CC RUGLES	CC "INTERCO NORMANDIE SUD EURE"
27156	CHERONVILLIERS	CC RUGLES	CC "INTERCO NORMANDIE SUD EURE"
27323	HAYE-SAINT-SYLVESTRE	CC RUGLES	CC "INTERCO NORMANDIE SUD EURE"
27359	JUIGNETTES	CC RUGLES	CC "INTERCO NORMANDIE SUD EURE"
27427	NEAUFLES-AUVERGNY	CC RUGLES	CC "INTERCO NORMANDIE SUD EURE"
27431	NEUVE-LYRE	CC RUGLES	CC "INTERCO NORMANDIE SUD EURE"
27502	RUGLES	CC RUGLES	CC "INTERCO NORMANDIE SUD EURE"
27508	SAINTE-ANTONIN-DE-SOMMAIRE	CC RUGLES	CC "INTERCO NORMANDIE SUD EURE"
27685	VIEILLE-LYRE	CC RUGLES	CC "INTERCO NORMANDIE SUD EURE"
27019	ARMENTIERES-SUR-AVRE	CC DE VERNEUIL-SUR-AVRE	CC "INTERCO NORMANDIE SUD EURE"
27036	BALINES	CC DE VERNEUIL-SUR-AVRE	CC "INTERCO NORMANDIE SUD EURE"
27038	BARILS	CC DE VERNEUIL-SUR-AVRE	CC "INTERCO NORMANDIE SUD EURE"
27108	BOURTH	CC DE VERNEUIL-SUR-AVRE	CC "INTERCO NORMANDIE SUD EURE"
27115	BREUX-SUR-AVRE	CC DE VERNEUIL-SUR-AVRE	CC "INTERCO NORMANDIE SUD EURE"
27155	CHENNEBRUN	CC DE VERNEUIL-SUR-AVRE	CC "INTERCO NORMANDIE SUD EURE"
27182	COURTEILLES	CC DE VERNEUIL-SUR-AVRE	CC "INTERCO NORMANDIE SUD EURE"
27291	GOURNAY-LE-GUERIN	CC DE VERNEUIL-SUR-AVRE	CC "INTERCO NORMANDIE SUD EURE"

ARRONDISSEMENT DE BERNAY

(309 communes)

Code INSEE	Nom commune	Commune membre de	Nouvel EPCI
27383	MANDRES	CC DE VERNEUIL-SUR-AVRE	CC "INTERCO NORMANDIE SUD EURE"
27457	PISEUX	CC DE VERNEUIL-SUR-AVRE	CC "INTERCO NORMANDIE SUD EURE"
27481	PULLAY	CC DE VERNEUIL-SUR-AVRE	CC "INTERCO NORMANDIE SUD EURE"
27521	SAINT-CHRISTOPHE-SUR-AVRE	CC DE VERNEUIL-SUR-AVRE	CC "INTERCO NORMANDIE SUD EURE"
27610	SAINT-VICTOR-SUR-AVRE	CC DE VERNEUIL-SUR-AVRE	CC "INTERCO NORMANDIE SUD EURE"
27643	TILLIERES-SUR-AVRE	CC DE VERNEUIL-SUR-AVRE	CC "INTERCO NORMANDIE SUD EURE"
27679	VERNEUIL D'AVRE et D'ITON	CC DE VERNEUIL-SUR-AVRE	CC "INTERCO NORMANDIE SUD EURE"
27043	BAUX-DE-BRETEUIL	CC DU CANTON DE BRETEUIL SUR ITON	CC "INTERCO NORMANDIE SUD EURE"
27054	BEMECOURT	CC DU CANTON DE BRETEUIL SUR ITON	CC "INTERCO NORMANDIE SUD EURE"
27112	BRETEUIL	CC DU CANTON DE BRETEUIL SUR ITON	CC "INTERCO NORMANDIE SUD EURE"
27157	MARBOIS	CC DU CANTON DE BRETEUIL SUR ITON	CC "INTERCO NORMANDIE SUD EURE"
27565	LE LESME	CC DU CANTON DE BRETEUIL SUR ITON	CC "INTERCO NORMANDIE SUD EURE"
27578	SAINTE-MARIE-D'ATTEZ	CC DU CANTON DE BRETEUIL SUR ITON	CC "INTERCO NORMANDIE SUD EURE"
27032	CHAMBOIS	CC DAMVILLE	CC "INTERCO NORMANDIE SUD EURE"
27198	MESNILS-SUR-ITON	CC DAMVILLE	CC "INTERCO NORMANDIE SUD EURE"
27297	GRANDVILLIERS	CC DAMVILLE	CC "INTERCO NORMANDIE SUD EURE"
27341	HOSMES	CC DAMVILLE	CC "INTERCO NORMANDIE SUD EURE"
27416	BUIS-SUR-DAMVILLE	CC DAMVILLE	CC "INTERCO NORMANDIE SUD EURE"
27491	ROMAN	CC DAMVILLE	CC "INTERCO NORMANDIE SUD EURE"
27693	SYLVAINS-LÈS-MOULINS	CC DAMVILLE	CC "INTERCO NORMANDIE SUD EURE"
27117	BROGLIE	CC DU CANTON DE BROGLIE	CC "INTERCOM BERNAY TERRES DE NORMANDIE"
27130	CAPELLE-LES-GRANDS	CC DU CANTON DE BROGLIE	CC "INTERCOM BERNAY TERRES DE NORMANDIE"
27138	CHAMBLAC	CC DU CANTON DE BROGLIE	CC "INTERCOM BERNAY TERRES DE NORMANDIE"
27148	CHAPELLE-GAUTHIER	CC DU CANTON DE BROGLIE	CC "INTERCOM BERNAY TERRES DE NORMANDIE"
27239	FERRIERES-SAINT-HILAIRE	CC DU CANTON DE BROGLIE	CC "INTERCOM BERNAY TERRES DE NORMANDIE"

ARRONDISSEMENT DE BERNAY

(309 communes)

Code INSEE	Nom commune	Commune membre de	Nouvel EPCI
27289	GOULAFRIERE	CC DU CANTON DE BROGLIE	CC "INTERCOM BERNAY TERRES DE NORMANDIE"
27295	GRAND-CAMP	CC DU CANTON DE BROGLIE	CC "INTERCOM BERNAY TERRES DE NORMANDIE"
27395	MELICOURT	CC DU CANTON DE BROGLIE	CC "INTERCOM BERNAY TERRES DE NORMANDIE"
27404	MESNIL-ROUSSET	CC DU CANTON DE BROGLIE	CC "INTERCOM BERNAY TERRES DE NORMANDIE"
27414	MONTREUIL-L'ARGILLE	CC DU CANTON DE BROGLIE	CC "INTERCOM BERNAY TERRES DE NORMANDIE"
27442	NOTRE-DAME-DU-HAMEL	CC DU CANTON DE BROGLIE	CC "INTERCOM BERNAY TERRES DE NORMANDIE"
27505	SAINT-AGNAN-DE-CERNIERES	CC DU CANTON DE BROGLIE	CC "INTERCOM BERNAY TERRES DE NORMANDIE"
27514	SAINT-AUBIN-DU-THENNEY	CC DU CANTON DE BROGLIE	CC "INTERCOM BERNAY TERRES DE NORMANDIE"
27530	SAINT-DENIS-D'AUGERONS	CC DU CANTON DE BROGLIE	CC "INTERCOM BERNAY TERRES DE NORMANDIE"
27552	SAINT-JEAN-DU-THENNEY	CC DU CANTON DE BROGLIE	CC "INTERCOM BERNAY TERRES DE NORMANDIE"
27556	SAINT-LAURENT-DU-TENCEMENT	CC DU CANTON DE BROGLIE	CC "INTERCOM BERNAY TERRES DE NORMANDIE"
27590	SAINT-PIERRE-DE-CERNIERES	CC DU CANTON DE BROGLIE	CC "INTERCOM BERNAY TERRES DE NORMANDIE"
27600	SAINT-QUENTIN-DES-ISLES	CC DU CANTON DE BROGLIE	CC "INTERCOM BERNAY TERRES DE NORMANDIE"
27660	TRINITE-DE-REVILLE	CC DU CANTON DE BROGLIE	CC "INTERCOM BERNAY TERRES DE NORMANDIE"
27680	VERNEUSSES	CC DU CANTON DE BROGLIE	CC "INTERCOM BERNAY TERRES DE NORMANDIE"
27056	BERNAY	CC DE BERNAY ET DE SES ENVIRONS	CC "INTERCOM BERNAY TERRES DE NORMANDIE"
27129	CAORCHES-SAINT-NICOLAS	CC DE BERNAY ET DE SES ENVIRONS	CC "INTERCOM BERNAY TERRES DE NORMANDIE"
27173	CORNEVILLE-LA-FOUQUETIERE	CC DE BERNAY ET DE SES ENVIRONS	CC "INTERCOM BERNAY TERRES DE NORMANDIE"
27179	COURBEPINE	CC DE BERNAY ET DE SES ENVIRONS	CC "INTERCOM BERNAY TERRES DE NORMANDIE"
27381	MALOUY	CC DE BERNAY ET DE SES ENVIRONS	CC "INTERCOM BERNAY TERRES DE NORMANDIE"
27398	MENNEVAL	CC DE BERNAY ET DE SES ENVIRONS	CC "INTERCOM BERNAY TERRES DE NORMANDIE"
27460	PLAINVILLE	CC DE BERNAY ET DE SES ENVIRONS	CC "INTERCOM BERNAY TERRES DE NORMANDIE"
27463	PLASNES	CC DE BERNAY ET DE SES ENVIRONS	CC "INTERCOM BERNAY TERRES DE NORMANDIE"
27516	SAINT-AUBIN-LE-VERTUEUX	CC DE BERNAY ET DE SES ENVIRONS	CC "INTERCOM BERNAY TERRES DE NORMANDIE"
27523	SAINT-CLAIR-D'ARCEY	CC DE BERNAY ET DE SES ENVIRONS	CC "INTERCOM BERNAY TERRES DE NORMANDIE"

ARRONDISSEMENT DE BERNAY

(309 communes)

Code INSEE	Nom commune	Commune membre de	Nouvel EPCI
27557	SAINTE-LEGER-DE-ROTES	CC DE BERNAY ET DE SES ENVIRONS	CC "INTERCOM BERNAY TERRES DE NORMANDIE"
27569	SAINTE-MARTIN-DU-TILLEUL	CC DE BERNAY ET DE SES ENVIRONS	CC "INTERCOM BERNAY TERRES DE NORMANDIE"
27608	SAINTE-VICTOR-DE-CHRETIENVILLE	CC DE BERNAY ET DE SES ENVIRONS	CC "INTERCOM BERNAY TERRES DE NORMANDIE"
27667	VALAILLES	CC DE BERNAY ET DE SES ENVIRONS	CC "INTERCOM BERNAY TERRES DE NORMANDIE"
27001	ACLOU	INTERCOM DU PAYS BRIONNAIS	CC "INTERCOM BERNAY TERRES DE NORMANDIE"
27052	BEC-HELLOUIN	INTERCOM DU PAYS BRIONNAIS	CC "INTERCOM BERNAY TERRES DE NORMANDIE"
27061	BERTHOUVILLE	INTERCOM DU PAYS BRIONNAIS	CC "INTERCOM BERNAY TERRES DE NORMANDIE"
27074	BOISNEY	INTERCOM DU PAYS BRIONNAIS	CC "INTERCOM BERNAY TERRES DE NORMANDIE"
27095	BOSROBERT	INTERCOM DU PAYS BRIONNAIS	CC "INTERCOM BERNAY TERRES DE NORMANDIE"
27113	BRETIGNY	INTERCOM DU PAYS BRIONNAIS	CC "INTERCOM BERNAY TERRES DE NORMANDIE"
27116	BRIONNE	INTERCOM DU PAYS BRIONNAIS	CC "INTERCOM BERNAY TERRES DE NORMANDIE"
27125	CALLEVILLE	INTERCOM DU PAYS BRIONNAIS	CC "INTERCOM BERNAY TERRES DE NORMANDIE"
27266	FRANQUEVILLE	INTERCOM DU PAYS BRIONNAIS	CC "INTERCOM BERNAY TERRES DE NORMANDIE"
27311	HARCOURT	INTERCOM DU PAYS BRIONNAIS	CC "INTERCOM BERNAY TERRES DE NORMANDIE"
27318	HAYE-DE-CALLEVILLE	INTERCOM DU PAYS BRIONNAIS	CC "INTERCOM BERNAY TERRES DE NORMANDIE"
27325	HECMANVILLE	INTERCOM DU PAYS BRIONNAIS	CC "INTERCOM BERNAY TERRES DE NORMANDIE"
27371	LIVET-SUR-AUTHOU	INTERCOM DU PAYS BRIONNAIS	CC "INTERCOM BERNAY TERRES DE NORMANDIE"
27380	MALLEVILLE-SUR-LE-BEC	INTERCOM DU PAYS BRIONNAIS	CC "INTERCOM BERNAY TERRES DE NORMANDIE"
27418	MORSAN	INTERCOM DU PAYS BRIONNAIS	CC "INTERCOM BERNAY TERRES DE NORMANDIE"
27432	NEUVILLE-DU-BOSC	INTERCOM DU PAYS BRIONNAIS	CC "INTERCOM BERNAY TERRES DE NORMANDIE"
27433	NEUVILLE-SUR-AUTHOU	INTERCOM DU PAYS BRIONNAIS	CC "INTERCOM BERNAY TERRES DE NORMANDIE"
27441	NOTRE-DAME-D'EPINE	INTERCOM DU PAYS BRIONNAIS	CC "INTERCOM BERNAY TERRES DE NORMANDIE"
27527	SAINTE-CYR-DE-SALERNE	INTERCOM DU PAYS BRIONNAIS	CC "INTERCOM BERNAY TERRES DE NORMANDIE"
27536	SAINTE-ÉLOI-DE-FOURQUES	INTERCOM DU PAYS BRIONNAIS	CC "INTERCOM BERNAY TERRES DE NORMANDIE"
27584	SAINTE-PAUL-DE-FOURQUES	INTERCOM DU PAYS BRIONNAIS	CC "INTERCOM BERNAY TERRES DE NORMANDIE"

ARRONDISSEMENT DE BERNAY

(309 communes)

Code INSEE	Nom commune	Commune membre de	Nouvel EPCI
27592	SAIN'T-PIERRE-DE-SALERNE	INTERCOM DU PAYS BRIONNAIS	CC "INTERCOM BERNAY TERRES DE NORMANDIE"
27609	SAIN'T-VICTOR-D'EPINE	INTERCOM DU PAYS BRIONNAIS	CC "INTERCOM BERNAY TERRES DE NORMANDIE"
27049	MESNIL-EN-OUCHÉ	CC BEAUMESNIL	CC "INTERCOM BERNAY TERRES DE NORMANDIE"
27444	NOYER-EN-OUCHÉ	CC BEAUMESNIL	CC "INTERCOM BERNAY TERRES DE NORMANDIE"
27037	BARC	INTERCOM RISLE ET CHARENTONNE	CC "INTERCOM BERNAY TERRES DE NORMANDIE"
27040	BARQUET	INTERCOM RISLE ET CHARENTONNE	CC "INTERCOM BERNAY TERRES DE NORMANDIE"
27050	BEAUMONTEL	INTERCOM RISLE ET CHARENTONNE	CC "INTERCOM BERNAY TERRES DE NORMANDIE"
27051	BEAUMONT-LE-ROGER	INTERCOM RISLE ET CHARENTONNE	CC "INTERCOM BERNAY TERRES DE NORMANDIE"
27063	BERVILLE-LA-CAMPAGNE	INTERCOM RISLE ET CHARENTONNE	CC "INTERCOM BERNAY TERRES DE NORMANDIE"
27109	BRAY	INTERCOM RISLE ET CHARENTONNE	CC "INTERCOM BERNAY TERRES DE NORMANDIE"
27164	COMBON	INTERCOM RISLE ET CHARENTONNE	CC "INTERCOM BERNAY TERRES DE NORMANDIE"
27210	ECARDENVILLE-LA-CAMPAGNE	INTERCOM RISLE ET CHARENTONNE	CC "INTERCOM BERNAY TERRES DE NORMANDIE"
27251	FONTAINE-L'ABBE	INTERCOM RISLE ET CHARENTONNE	CC "INTERCOM BERNAY TERRES DE NORMANDIE"
27290	GOUILLIERES	INTERCOM RISLE ET CHARENTONNE	CC "INTERCOM BERNAY TERRES DE NORMANDIE"
27300	GROSLEY-SUR-RISLE	INTERCOM RISLE ET CHARENTONNE	CC "INTERCOM BERNAY TERRES DE NORMANDIE"
27345	HOUSSAYE	INTERCOM RISLE ET CHARENTONNE	CC "INTERCOM BERNAY TERRES DE NORMANDIE"
27364	LAUNAY	INTERCOM RISLE ET CHARENTONNE	CC "INTERCOM BERNAY TERRES DE NORMANDIE"
27425	NASSANDRES SUR RISLE	INTERCOM RISLE ET CHARENTONNE	CC "INTERCOM BERNAY TERRES DE NORMANDIE"
27466	PLESSIS-SAINTE-OPPORTUNE	INTERCOM RISLE ET CHARENTONNE	CC "INTERCOM BERNAY TERRES DE NORMANDIE"
27492	ROMILLY-LA-PUTHENAYE	INTERCOM RISLE ET CHARENTONNE	CC "INTERCOM BERNAY TERRES DE NORMANDIE"
27498	ROUGE-PERRIERS	INTERCOM RISLE ET CHARENTONNE	CC "INTERCOM BERNAY TERRES DE NORMANDIE"
27576	SAINTE-OPPORTUNE-DU-BOSC	INTERCOM RISLE ET CHARENTONNE	CC "INTERCOM BERNAY TERRES DE NORMANDIE"
27622	SERQUIGNY	INTERCOM RISLE ET CHARENTONNE	CC "INTERCOM BERNAY TERRES DE NORMANDIE"
27630	THIBOUVILLE	INTERCOM RISLE ET CHARENTONNE	CC "INTERCOM BERNAY TERRES DE NORMANDIE"
27642	TILLEUL-OTHON	INTERCOM RISLE ET CHARENTONNE	CC "INTERCOM BERNAY TERRES DE NORMANDIE"

ARRONDISSEMENT DE BERNAY

(309 communes)

Code INSEE	Nom commune	Commune membre de	Nouvel EPCI
27033	BACQUEPUIS	CC DU PAYS DU NEUBOURG	
27055	BERENGEVILLE-LA-CAMPAGNE	CC DU PAYS DU NEUBOURG	
27057	BERNIENVILLE	CC DU PAYS DU NEUBOURG	
27118	BROSVILLE	CC DU PAYS DU NEUBOURG	
27127	CANAPPEVILLE	CC DU PAYS DU NEUBOURG	
27135	CESSEVILLE	CC DU PAYS DU NEUBOURG	
27185	CRESTOT	CC DU PAYS DU NEUBOURG	
27187	CRIQUEBEUF-LA-CAMPAGNE	CC DU PAYS DU NEUBOURG	
27192	GROSVILLE-LA-VIEILLE	CC DU PAYS DU NEUBOURG	
27201	DAUBEUF-LA-CAMPAGNE	CC DU PAYS DU NEUBOURG	
27212	ECAUVILLE	CC DU PAYS DU NEUBOURG	
27215	ECQUETOT	CC DU PAYS DU NEUBOURG	
27217	EMANVILLE	CC DU PAYS DU NEUBOURG	
27219	EPEGARD	CC DU PAYS DU NEUBOURG	
27224	EPREVILLE-PRES-LE-NEUBOURG	CC DU PAYS DU NEUBOURG	
27241	FEUGUEROLLES	CC DU PAYS DU NEUBOURG	
27298	GRAVERON-SEMERVILLE	CC DU PAYS DU NEUBOURG	
27327	HECTOMARE	CC DU PAYS DU NEUBOURG	
27342	HOUETTEVILLE	CC DU PAYS DU NEUBOURG	
27354	IVILLE	CC DU PAYS DU NEUBOURG	
27389	MARBEUF	CC DU PAYS DU NEUBOURG	
27428	NEUBOURG	CC DU PAYS DU NEUBOURG	
27486	QUITTEBEUF	CC DU PAYS DU NEUBOURG	
27511	SAINT-AUBIN-D'ECROSVILLE	CC DU PAYS DU NEUBOURG	
27524	SAINTE-COLOMBE-LA-COMMANDERIE	CC DU PAYS DU NEUBOURG	

ARRONDISSEMENT DE BERNAY

(30~~8~~ communes)

Code INSEE	Nom commune	Commune membre de	Nouvel EPCI
27641	TILLEUL-LAMBERT	CC DU PAYS DU NEUBOURG	
27650	TOURNEDOS-BOIS-HUBERT	CC DU PAYS DU NEUBOURG	
27658	TREMBLAY-OMONVILLE	CC DU PAYS DU NEUBOURG	
27663	TRONCQ	CC DU PAYS DU NEUBOURG	
27677	VENON	CC DU PAYS DU NEUBOURG	
27692	VILLETES	CC DU PAYS DU NEUBOURG	
27695	VILLEZ-SUR-LE-NEUBOURG	CC DU PAYS DU NEUBOURG	
27698	VITOT	CC DU PAYS DU NEUBOURG	
27339	HONDOUVILLE	CC DU PAYS DU NEUBOURG	

Vu pour être annexé à l'arrêté préfectoral du 20 décembre 2016

Portant modification des limites d'arrondissement du département de l'Eure

La préfète de la région Normandie,
préfète de la Seine-Maritime



Nicole KLEIN

ARRONDISSEMENT D'EVREUX

(105 communes)

Code INSEE	Nom commune	Ancien EPCI	Nouvel EPCI
27002	ACON	CC RURALES DU SUD DE L'EURE	CC "INTERCO NORMANDIE SUD EURE"
27181	COURDEMANCHE	CC RURALES DU SUD DE L'EURE	CC "INTERCO NORMANDIE SUD EURE"
27206	DROISY	CC RURALES DU SUD DE L'EURE	CC "INTERCO NORMANDIE SUD EURE"
27350	ILLIERS-L'EVEQUE	CC RURALES DU SUD DE L'EURE	CC "INTERCO NORMANDIE SUD EURE"
27376	LOUYE	CC RURALES DU SUD DE L'EURE	CC "INTERCO NORMANDIE SUD EURE"
27378	MADELEINE-DE-NONANCOURT	CC RURALES DU SUD DE L'EURE	CC "INTERCO NORMANDIE SUD EURE"
27390	MARCILLY-LA-CAMPAGNE	CC RURALES DU SUD DE L'EURE	CC "INTERCO NORMANDIE SUD EURE"
27406	MESNIL-SUR-L'ESTREE	CC RURALES DU SUD DE L'EURE	CC "INTERCO NORMANDIE SUD EURE"
27411	MOISVILLE	CC RURALES DU SUD DE L'EURE	CC "INTERCO NORMANDIE SUD EURE"
27423	MUZY	CC RURALES DU SUD DE L'EURE	CC "INTERCO NORMANDIE SUD EURE"
27543	SAINTE-GEORGES-MOTEL	CC RURALES DU SUD DE L'EURE	CC "INTERCO NORMANDIE SUD EURE"
27548	SAINTE-GERMAIN-SUR-AVRE	CC RURALES DU SUD DE L'EURE	CC "INTERCO NORMANDIE SUD EURE"
27017	ANGERVILLE-LA-CAMPAGNE	CC RURALES DU SUD DE L'EURE	CC "INTERCO NORMANDIE SUD EURE"
27020	ARNIERES-SUR-ITON	GRAND EVREUX AGGLOMERATION	Evreux Portes de Normandie
27031	AVIRON	GRAND EVREUX AGGLOMERATION	Evreux Portes de Normandie
27044	BAUX-SAINTE-CROIX	GRAND EVREUX AGGLOMERATION	Evreux Portes de Normandie
27081	BONCOURT	GRAND EVREUX AGGLOMERATION	Evreux Portes de Normandie
27099	BOULAY-MORIN	GRAND EVREUX AGGLOMERATION	Evreux Portes de Normandie
27132	CAUGE	GRAND EVREUX AGGLOMERATION	Evreux Portes de Normandie
27147	CHAPELLE-DU-BOIS-DES-FAULX	GRAND EVREUX AGGLOMERATION	Evreux Portes de Normandie
27158	CIERREY	GRAND EVREUX AGGLOMERATION	Evreux Portes de Normandie
27200	DARDEZ	GRAND EVREUX AGGLOMERATION	Evreux Portes de Normandie
27216	EMALLEVILLE	GRAND EVREUX AGGLOMERATION	Evreux Portes de Normandie

ARRONDISSEMENT D'EVREUX

(105 communes)

Code INSEE	Nom commune	Ancien EPCI	Nouvel EPCI
27229	EVREUX	GRAND EVREUX AGGLOMERATION	Evreux Portes de Normandie
27234	FAUVILLE	GRAND EVREUX AGGLOMERATION	Evreux Portes de Normandie
27280	GAUCIEL	GRAND EVREUX AGGLOMERATION	Evreux Portes de Normandie
27282	GAUVILLE-LA-CAMPAGNE	GRAND EVREUX AGGLOMERATION	Evreux Portes de Normandie
27299	GRAVIGNY	GRAND EVREUX AGGLOMERATION	Evreux Portes de Normandie
27306	GUICHAINVILLE	GRAND EVREUX AGGLOMERATION	Evreux Portes de Normandie
27347	HUEST	GRAND EVREUX AGGLOMERATION	Evreux Portes de Normandie
27353	IRREVILLE	GRAND EVREUX AGGLOMERATION	Evreux Portes de Normandie
27401	MESNIL-FUGUET	GRAND EVREUX AGGLOMERATION	Evreux Portes de Normandie
27410	MISEREY	GRAND EVREUX AGGLOMERATION	Evreux Portes de Normandie
27439	NORMANVILLE	GRAND EVREUX AGGLOMERATION	Evreux Portes de Normandie
27451	PARVILLE	GRAND EVREUX AGGLOMERATION	Evreux Portes de Normandie
27464	PLESSIS-GROHAN	GRAND EVREUX AGGLOMERATION	Evreux Portes de Normandie
27489	REUILLY	GRAND EVREUX AGGLOMERATION	Evreux Portes de Normandie
27504	SACQUENVILLE	GRAND EVREUX AGGLOMERATION	Evreux Portes de Normandie
27546	SAINT-GERMAIN-DES-ANGLES	GRAND EVREUX AGGLOMERATION	Evreux Portes de Normandie
27560	SAINT-LUC	GRAND EVREUX AGGLOMERATION	Evreux Portes de Normandie
27570	SAINT-MARTIN-LA-CAMPAGNE	GRAND EVREUX AGGLOMERATION	Evreux Portes de Normandie
27602	SAINT-SEBASTIEN-DE-MORSENT	GRAND EVREUX AGGLOMERATION	Evreux Portes de Normandie
27611	SAINT-VIGOR	GRAND EVREUX AGGLOMERATION	Evreux Portes de Normandie
27615	SASSEY	GRAND EVREUX AGGLOMERATION	Evreux Portes de Normandie
27652	TOURNEVILLE	GRAND EVREUX AGGLOMERATION	Evreux Portes de Normandie
27659	TRINITE	GRAND EVREUX AGGLOMERATION	Evreux Portes de Normandie

ARRONDISSEMENT D'EVREUX

(105 communes)

Code INSEE	Nom commune	Ancien EPCI	Nouvel EPCI
27668	VAL-DAVID	GRAND EVREUX AGGLOMERATION	Evreux Portes de Normandie
27678	VENTES	GRAND EVREUX AGGLOMERATION	Evreux Portes de Normandie
27684	VIEIL-EVREUX	GRAND EVREUX AGGLOMERATION	Evreux Portes de Normandie
27027	AUTHIEUX	CC LA PORTE NORMANDE	Evreux Portes de Normandie
27073	BOIS-LE-ROI	CC LA PORTE NORMANDE	Evreux Portes de Normandie
27111	BRETAGNOLLES	CC LA PORTE NORMANDE	Evreux Portes de Normandie
27144	CHAMPIGNY-LA-FUTELAYE	CC LA PORTE NORMANDE	Evreux Portes de Normandie
27154	CHAVIGNY-BAILLEUL	CC LA PORTE NORMANDE	Evreux Portes de Normandie
27177	COUDRES	CC LA PORTE NORMANDE	Evreux Portes de Normandie
27183	COUTURE-BOUSSEY	CC LA PORTE NORMANDE	Evreux Portes de Normandie
27193	CROTH	CC LA PORTE NORMANDE	Evreux Portes de Normandie
27220	EPIEDS	CC LA PORTE NORMANDE	Evreux Portes de Normandie
27256	FORET-DU-PARC	CC LA PORTE NORMANDE	Evreux Portes de Normandie
27259	FOUCRAINVILLE	CC LA PORTE NORMANDE	Evreux Portes de Normandie
27271	FRESNEY	CC LA PORTE NORMANDE	Evreux Portes de Normandie
27277	LA BARONNIE	CC LA PORTE NORMANDE	Evreux Portes de Normandie
27278	GARENNES-SUR-EURE	CC LA PORTE NORMANDE	Evreux Portes de Normandie
27301	GROSSEOEUVRE	CC LA PORTE NORMANDE	Evreux Portes de Normandie
27309	HABIT	CC LA PORTE NORMANDE	Evreux Portes de Normandie
27360	JUMELLES	CC LA PORTE NORMANDE	Evreux Portes de Normandie
27368	LIGNEROLLES	CC LA PORTE NORMANDE	Evreux Portes de Normandie
27391	MARCILLY-SUR-EURE	CC LA PORTE NORMANDE	Evreux Portes de Normandie
27421	MOUSSEAUX-NEUVILLE	CC LA PORTE NORMANDE	Evreux Portes de Normandie

ARRONDISSEMENT D'EVREUX

(105 communes)

Code INSEE	Nom commune	Ancien EPCI	Nouvel EPCI
27478	PREY	CC LA PORTE NORMANDE	Evreux Portes de Normandie
27507	SAINT-ANDRE-DE-L'EURE	CC LA PORTE NORMANDE	Evreux Portes de Normandie
27544	SAINT-GERMAIN-DE-FRESNEY	CC LA PORTE NORMANDE	Evreux Portes de Normandie
27555	SAINT-LAURENT-DES-BOIS	CC LA PORTE NORMANDE	Evreux Portes de Normandie
27621	SEREZ	CC LA PORTE NORMANDE	Evreux Portes de Normandie
27023	AULNAY-SUR-ITON	CC DE CONCHES EN OUCHE	Evreux Portes de Normandie
27047	BEAUBRAY	CC DE CONCHES EN OUCHE	Evreux Portes de Normandie
27082	BONNEVILLE-SUR-ITON	CC DE CONCHES EN OUCHE	Evreux Portes de Normandie
27120	BUREY	CC DE CONCHES EN OUCHE	Evreux Portes de Normandie
27141	CHAMP-DOLENT	CC DE CONCHES EN OUCHE	Evreux Portes de Normandie
27161	CLAVILLE	CC DE CONCHES EN OUCHE	Evreux Portes de Normandie
27162	COLLANDRES-QUINCARNON	CC DE CONCHES EN OUCHE	Evreux Portes de Normandie
27165	CONCHES-EN-OUICHE	CC DE CONCHES EN OUCHE	Evreux Portes de Normandie
27189	CROISILLE	CC DE CONCHES EN OUCHE	Evreux Portes de Normandie
27235	FAVEROLLES-LA-CAMPAGNE	CC DE CONCHES EN OUCHE	Evreux Portes de Normandie
27238	FERRIERES-HAUT-CLOCHER	CC DE CONCHES EN OUCHE	Evreux Portes de Normandie
27240	FERRIERE-SUR-RISLE	CC DE CONCHES EN OUCHE	Evreux Portes de Normandie
27242	FIDELAIRE	CC DE CONCHES EN OUCHE	Evreux Portes de Normandie
27268	FRESNE	CC DE CONCHES EN OUCHE	Evreux Portes de Normandie
27281	GAUDREVILLE-LA-RIVIERE	CC DE CONCHES EN OUCHE	Evreux Portes de Normandie
27287	GLISOLLES	CC DE CONCHES EN OUCHE	Evreux Portes de Normandie
27374	LOUVERSEY	CC DE CONCHES EN OUCHE	Evreux Portes de Normandie
27402	MESNIL-HARDRAY	CC DE CONCHES EN OUCHE	Evreux Portes de Normandie

ARRONDISSEMENT D'EVREUX

(105 communes)

Code INSEE	Nom commune	Ancien EPCI	Nouvel EPCI
27424	NAGEL-SEEZ-MESNIL	CC DE CONCHES EN OUCHE	
27436	NOGENT-LE-SEC	CC DE CONCHES EN OUCHE	
27446	ORMES	CC DE CONCHES EN OUCHE	
27447	ORVAUX	CC DE CONCHES EN OUCHE	
27472	PORTES	CC DE CONCHES EN OUCHE	
27535	SAINTE-ELIER	CC DE CONCHES EN OUCHE	
27568	SAINTE-MARTHE	CC DE CONCHES EN OUCHE	
27618	SEBECOURT	CC DE CONCHES EN OUCHE	
27640	TILLEUL-DAME-AGNES	CC DE CONCHES EN OUCHE	
27438	NONANCOURT	CA PAYS DE DREUX (28)	
27230	EZY SUR EURE	CA PAYS DE DREUX (28)	
27355	IVRY LA BATAILLE	CA PAYS DE DREUX (28)	
27419	MOUETTES	CA PAYS DE DREUX (28)	

Vu pour être annexé à l'arrêté préfectoral du 20 décembre 2016
Portant modification des limites d'arrondissement du département de l'Eure
La préfète de la région Normandie,
préfète de la Seine-Maritime


Nicole KLEIN

ARRONDISSEMENT LES ANDELYS

(188 communes)

Code INSEE	Nom commune	Commune membre de	Nouvel EPCI
27012	AMIFREVILLE-LES-CHAMPS	CC DE L'ANDELLE	CC Lyons Andelle
27034	BACQUEVILLE	CC DE L'ANDELLE	CC Lyons Andelle
27104	BOURG-BEAUDOIN	CC DE L'ANDELLE	CC Lyons Andelle
27151	CHARLEVAL	CC DE L'ANDELLE	CC Lyons Andelle
27205	DOUVILLE-SUR-ANDELLE	CC DE L'ANDELLE	CC Lyons Andelle
27246	FLEURY-SUR-ANDELLE	CC DE L'ANDELLE	CC Lyons Andelle
27247	FLIPOU	CC DE L'ANDELLE	CC Lyons Andelle
27294	VAL D'ORGER	CC DE L'ANDELLE	CC Lyons Andelle
27346	HOUVILLE-EN-VEXIN	CC DE L'ANDELLE	CC Lyons Andelle
27366	LETTEGUVES	CC DE L'ANDELLE	CC Lyons Andelle
27396	MENESQUEVILLE	CC DE L'ANDELLE	CC Lyons Andelle
27453	PERRIERS-SUR-ANDELLE	CC DE L'ANDELLE	CC Lyons Andelle
27454	PERRUHEL	CC DE L'ANDELLE	CC Lyons Andelle
27470	PONT-SAINT-PIERRE	CC DE L'ANDELLE	CC Lyons Andelle
27487	RADEPONT	CC DE L'ANDELLE	CC Lyons Andelle
27488	RENNEVILLE	CC DE L'ANDELLE	CC Lyons Andelle
27493	ROMILLY-SUR-ANDELLE	CC DE L'ANDELLE	CC Lyons Andelle
27670	VANDRIMARE	CC DE L'ANDELLE	CC Lyons Andelle
27048	BEAUFICEL-EN-LYONS	CC DE LYONS-LA-FORET	CC Lyons Andelle
27066	BEZU-LA-FORET	CC DE LYONS-LA-FORET	CC Lyons Andelle
27094	BOSQUENTIN	CC DE LYONS-LA-FORET	CC Lyons Andelle
27245	FLEURY-LA-FORET	CC DE LYONS-LA-FORET	CC Lyons Andelle
27338	HOGUES	CC DE LYONS-LA-FORET	CC Lyons Andelle
27369	LILLY	CC DE LYONS-LA-FORET	CC Lyons Andelle
27370	LISORS	CC DE LYONS-LA-FORET	CC Lyons Andelle

ARRONDISSEMENT LES ANDELYS

(188 communes)

Code INSEE	Nom commune	Commune membre de	Nouvel EPCI
27373	LORLEAU	CC DE LYONS-LA-FORET	CC Lyons Andelle
27377	LYONS-LA-FORET	CC DE LYONS-LA-FORET	CC Lyons Andelle
27496	ROSAY-SUR-LIEURE	CC DE LYONS-LA-FORET	CC Lyons Andelle
27649	TOUFFREVILLE	CC DE LYONS-LA-FORET	CC Lyons Andelle
27664	TRONQUAY	CC DE LYONS-LA-FORET	CC Lyons Andelle
27672	VASCOEUIL	CC DE LYONS-LA-FORET	CC Lyons Andelle
27153	CHAUVIN-COURT-PROVEMONT	CC CANTON D'ETREPAGNY	CC Vexin Normand
27176	COUDRAY	CC CANTON D'ETREPAGNY	CC Vexin Normand
27204	DOUDEAUVILLE-EN-VEXIN	CC CANTON D'ETREPAGNY	CC Vexin Normand
27226	ETREPAGNY	CC CANTON D'ETREPAGNY	CC Vexin Normand
27232	FARCEAUX	CC CANTON D'ETREPAGNY	CC Vexin Normand
27276	GAMACHES-EN-VEXIN	CC CANTON D'ETREPAGNY	CC Vexin Normand
27310	HACQUEVILLE	CC CANTON D'ETREPAGNY	CC Vexin Normand
27333	HEUDICOURT	CC CANTON D'ETREPAGNY	CC Vexin Normand
27372	LONGCHAMPS	CC CANTON D'ETREPAGNY	CC Vexin Normand
27417	MORGNY	CC CANTON D'ETREPAGNY	CC Vexin Normand
27420	MOUFLAINES	CC CANTON D'ETREPAGNY	CC Vexin Normand
27430	NEUVE-GRANGE	CC CANTON D'ETREPAGNY	CC Vexin Normand
27437	NOJEON-EN-VEXIN	CC CANTON D'ETREPAGNY	CC Vexin Normand
27480	PUCHAY	CC CANTON D'ETREPAGNY	CC Vexin Normand
27490	RICHEVILLE	CC CANTON D'ETREPAGNY	CC Vexin Normand
27567	SAINTE-MARIE-DE-VATIMESNIL	CC CANTON D'ETREPAGNY	CC Vexin Normand
27617	SAUSSAY-LA-CAMPAGNE	CC CANTON D'ETREPAGNY	CC Vexin Normand
27632	THIL	CC CANTON D'ETREPAGNY	CC Vexin Normand
27633	THILLIERS-EN-VEXIN	CC CANTON D'ETREPAGNY	CC Vexin Normand

ARRONDISSEMENT LES ANDELYS

(188 communes)

Code INSEE	Nom commune	Commune membre de	Nouvel EPCI
27690	VILLERS-EN-VEXIN	CC CANTON D'ETREPAGNY	CC Vexin Normand
27010	AMECOURT	CC GISORS-EPTE-LEVRIERE	CC Vexin Normand
27026	AUTHEVERNES	CC GISORS-EPTE-LEVRIERE	CC Vexin Normand
27045	BAZINCOURT-SUR-EPTE	CC GISORS-EPTE-LEVRIERE	CC Vexin Normand
27059	BERNOUVILLE	CC GISORS-EPTE-LEVRIERE	CC Vexin Normand
27067	BEZU-SAINT-ELOI	CC GISORS-EPTE-LEVRIERE	CC Vexin Normand
27199	DANGU	CC GISORS-EPTE-LEVRIERE	CC Vexin Normand
27284	GISORS	CC GISORS-EPTE-LEVRIERE	CC Vexin Normand
27304	GUERNY	CC GISORS-EPTE-LEVRIERE	CC Vexin Normand
27324	HEBECOURT	CC GISORS-EPTE-LEVRIERE	CC Vexin Normand
27379	MAINNEVILLE	CC GISORS-EPTE-LEVRIERE	CC Vexin Normand
27405	MESNIL-SOUS-VIENNE	CC GISORS-EPTE-LEVRIERE	CC Vexin Normand
27426	NEAUFLES-SAINT-MARTIN	CC GISORS-EPTE-LEVRIERE	CC Vexin Normand
27445	NOYERS	CC GISORS-EPTE-LEVRIERE	CC Vexin Normand
27533	SAINT-DENIS-LE-FERMENT	CC GISORS-EPTE-LEVRIERE	CC Vexin Normand
27614	SANCOURT	CC GISORS-EPTE-LEVRIERE	CC Vexin Normand
27682	VESLY	CC GISORS-EPTE-LEVRIERE	CC Vexin Normand
27004	AIGLEVILLE	CA DES PORTES DE L'EURE	CC Seine Normandie Agglomération
27076	BOISSET-LES-PREVANCHES	CA DES PORTES DE L'EURE	CC Seine Normandie Agglomération
27078	BOISSIERE	CA DES PORTES DE L'EURE	CC Seine Normandie Agglomération
27114	BREUILPONT	CA DES PORTES DE L'EURE	CC Seine Normandie Agglomération
27119	BUEIL	CA DES PORTES DE L'EURE	CC Seine Normandie Agglomération
27123	CAILLOUET-ORGEVILLE	CA DES PORTES DE L'EURE	CC Seine Normandie Agglomération
27136	CHAIGNES	CA DES PORTES DE L'EURE	CC Seine Normandie Agglomération
27140	CHAMBRAY	CA DES PORTES DE L'EURE	CC Seine Normandie Agglomération

ARRONDISSEMENT LES ANDELYS

(188 communes)

Code INSEE	Nom commune	Commune membre de	Nouvel EPCI
27171	CORMIER	CA DES PORTES DE L'EURE	CC Seine Normandie Agglomération
27190	CROISY-SUR-EURE	CA DES PORTES DE L'EURE	CC Seine Normandie Agglomération
27203	DOUAINS	CA DES PORTES DE L'EURE	CC Seine Normandie Agglomération
27231	FAINS	CA DES PORTES DE L'EURE	CC Seine Normandie Agglomération
27254	FONTAINE-SOUS-JOUY	CA DES PORTES DE L'EURE	CC Seine Normandie Agglomération
27273	GADENCOURT	CA DES PORTES DE L'EURE	CC Seine Normandie Agglomération
27279	GASNY	CA DES PORTES DE L'EURE	CC Seine Normandie Agglomération
27285	GIVERNY	CA DES PORTES DE L'EURE	CC Seine Normandie Agglomération
27312	HARDENCOURT-COCHEREL	CA DES PORTES DE L'EURE	CC Seine Normandie Agglomération
27326	HECOURT	CA DES PORTES DE L'EURE	CC Seine Normandie Agglomération
27336	HEUNIERE	CA DES PORTES DE L'EURE	CC Seine Normandie Agglomération
27343	HOULBEC-COCHEREL	CA DES PORTES DE L'EURE	CC Seine Normandie Agglomération
27358	JOUY-SUR-EURE	CA DES PORTES DE L'EURE	CC Seine Normandie Agglomération
27397	MENILLES	CA DES PORTES DE L'EURE	CC Seine Normandie Agglomération
27399	MERCEY	CA DES PORTES DE L'EURE	CC Seine Normandie Agglomération
27400	MEREY	CA DES PORTES DE L'EURE	CC Seine Normandie Agglomération
27429	NEUILLY	CA DES PORTES DE L'EURE	CC Seine Normandie Agglomération
27448	PACY-SUR-EURE	CA DES PORTES DE L'EURE	CC Seine Normandie Agglomération
27465	PLESSIS-HEBERT	CA DES PORTES DE L'EURE	CC Seine Normandie Agglomération
27501	ROUVRAY	CA DES PORTES DE L'EURE	CC Seine Normandie Agglomération
27525	SAINTE-COLOMBE-PRES-VERNON	CA DES PORTES DE L'EURE	CC Seine Normandie Agglomération
27540	SAINTE-GENEVIEVE-LES-GASNY	CA DES PORTES DE L'EURE	CC Seine Normandie Agglomération
27554	LA CHAPELLE LONGUEVILLE	CA DES PORTES DE L'EURE	CC Seine Normandie Agglomération
27562	SAINTE-MARCEL	CA DES PORTES DE L'EURE	CC Seine Normandie Agglomération
27612	SAINTE-VINCENT-DES-BOIS	CA DES PORTES DE L'EURE	CC Seine Normandie Agglomération

ARRONDISSEMENT LES ANDELYS

(188 communes)

Code INSEE	Nom commune	Commune membre de	Nouvel EPCI
27674	VAUX-SUR-EURE	CA DES PORTES DE L'EURE	CC Seine Normandie Agglomération
27681	VERNON	CA DES PORTES DE L'EURE	CC Seine Normandie Agglomération
27689	VILLEGATS	CA DES PORTES DE L'EURE	CC Seine Normandie Agglomération
27694	VILLEZ-SOUS-BAILLEUL	CA DES PORTES DE L'EURE	CC Seine Normandie Agglomération
27696	VILLIERS-EN-DESOEUVRE	CA DES PORTES DE L'EURE	CC Seine Normandie Agglomération
27072	BOIS-JEROME-SAINT-OUEN	CC EPTÉ-VEXIN-SEINE	CC Seine Normandie Agglomération
27152	CHATEAU-SUR-EPTÉ	CC EPTÉ-VEXIN-SEINE	CC Seine Normandie Agglomération
27213	VEXIN-SUR-EPTÉ	CC EPTÉ-VEXIN-SEINE	CC Seine Normandie Agglomération
27331	HEUBECOURT-HARICOURT	CC EPTÉ-VEXIN-SEINE	CC Seine Normandie Agglomération
27408	MEZIERES-EN-VEXIN	CC EPTÉ-VEXIN-SEINE	CC Seine Normandie Agglomération
27477	PRESSAGNY-L'ORGUEILLEUX	CC EPTÉ-VEXIN-SEINE	CC Seine Normandie Agglomération
27644	TILLY	CC EPTÉ-VEXIN-SEINE	CC Seine Normandie Agglomération
27016	ANDELYS	CC DES ANDELYS ET ENVIRONS	CC Seine Normandie Agglomération
27070	BOISEMONT	CC DES ANDELYS ET ENVIRONS	CC Seine Normandie Agglomération
27097	BOUAFLES	CC DES ANDELYS ET ENVIRONS	CC Seine Normandie Agglomération
27175	CORNY	CC DES ANDELYS ET ENVIRONS	CC Seine Normandie Agglomération
27194	CUVERVILLE	CC DES ANDELYS ET ENVIRONS	CC Seine Normandie Agglomération
27202	DAUBEUF-PRES-VATTEVILLE	CC DES ANDELYS ET ENVIRONS	CC Seine Normandie Agglomération
27214	ECOUIS	CC DES ANDELYS ET ENVIRONS	CC Seine Normandie Agglomération
27270	FRESNE-L'ARCHEVEQUE	CC DES ANDELYS ET ENVIRONS	CC Seine Normandie Agglomération
27307	GUISENIERS	CC DES ANDELYS ET ENVIRONS	CC Seine Normandie Agglomération
27315	HARQUENCY	CC DES ANDELYS ET ENVIRONS	CC Seine Normandie Agglomération
27329	HENNEZIS	CC DES ANDELYS ET ENVIRONS	CC Seine Normandie Agglomération
27337	HEUQUEVILLE	CC DES ANDELYS ET ENVIRONS	CC Seine Normandie Agglomération
27407	MESNIL-VERCLIVES	CC DES ANDELYS ET ENVIRONS	CC Seine Normandie Agglomération

ARRONDISSEMENT LES ANDELYS

(188 communes)

Code INSEE	Nom commune	Commune membre de	Nouvel EPCI
27422	MUIDS	CC DES ANDELYS ET ENVIRONS	CC Seine Normandie Agglomération
27440	NOTRE-DAME-DE-L'ISLE	CC DES ANDELYS ET ENVIRONS	CC Seine Normandie Agglomération
27473	PORT-MORT	CC DES ANDELYS ET ENVIRONS	CC Seine Normandie Agglomération
27495	ROQUETTE	CC DES ANDELYS ET ENVIRONS	CC Seine Normandie Agglomération
27625	SUZAY	CC DES ANDELYS ET ENVIRONS	CC Seine Normandie Agglomération
27635	THUIT	CC DES ANDELYS ET ENVIRONS	CC Seine Normandie Agglomération
27673	VATTEVILLE	CC DES ANDELYS ET ENVIRONS	CC Seine Normandie Agglomération
27683	VEZILLON	CC DES ANDELYS ET ENVIRONS	CC Seine Normandie Agglomération
27005	AILLY	CC DES ANDELYS ET ENVIRONS	CC Seine Normandie Agglomération
27022	LE VAL D'HAZEY	CC EURE MADRIE SEINE	
27025	AUTHEUIL-AUTHOUILLET	CC EURE MADRIE SEINE	
27124	CAILLY-SUR-EURE	CC EURE MADRIE SEINE	
27142	CHAMPENARD	CC EURE MADRIE SEINE	
27180	COURCELLES-SUR-SEINE	CC EURE MADRIE SEINE	
27191	CLEF VALLÉE D'EURE	CC EURE MADRIE SEINE	
27249	FONTAINE-BELLENGER	CC EURE MADRIE SEINE	
27275	GAILLON	CC EURE MADRIE SEINE	
27335	HEUDREVILLE-SUR-EURE	CC EURE MADRIE SEINE	
27517	SAINT-AUBIN-SUR-GAILLON	CC EURE MADRIE SEINE	
27539	SAINT-ETIENNE-SOUS-BAILLEUL	CC EURE MADRIE SEINE	
27553	SAINT-JULIEN-DE-LA-LIEGUE	CC EURE MADRIE SEINE	
27589	SAINT-PIERRE-DE-BAILLEUL	CC EURE MADRIE SEINE	
27599	SAINT-PIERRE-LA-GARENNE	CC EURE MADRIE SEINE	
27676	LES TROIS LACS	CC EURE MADRIE SEINE	
27691	VILLERS-SUR-LE-ROULE	CC EURE MADRIE SEINE	

ARRONDISSEMENT LES ANDELYS

(188 communes)

Code INSEE	Nom commune	Commune membre de	Nouvel EPCI
27098	BOUCHEVILLIERS	CC BRAY NORMAND (76)	
27392	MARTAGNY	CC BRAY NORMAND (76)	
27003	ACQUIGNY	CA SEINE Eure	
27008	ALIZAY	CA SEINE Eure	
27013	AMFREVILLE-SOUS-LES-MONTS	CA SEINE Eure	
27014	AMFREVILLE-SUR-ITON	CA SEINE Eure	
27015	ANDE	CA SEINE Eure	
27168	CONNELLES	CA SEINE Eure	
27184	CRASVILLE	CA SEINE Eure	
27188	CRIQUEBEUF-SUR-SEINE	CA SEINE Eure	
27196	DAMPS	CA SEINE Eure	
27321	HAYE-LE-COMTE	CA SEINE Eure	
27322	HAYE-MALHERBE	CA SEINE Eure	
27330	HERQUEVILLE	CA SEINE Eure	
27332	HEUDEBOUVILLE	CA SEINE Eure	
27348	IGOVILLE	CA SEINE Eure	
27351	INCARVILLE	CA SEINE Eure	
27365	LERY	CA SEINE Eure	
27375	LOUVIERS	CA SEINE Eure	
27386	MANOIR	CA SEINE Eure	
27394	MARTOT	CA SEINE Eure	
27403	MESNIL-JOURDAIN	CA SEINE Eure	
27412	TERRES DE BORD	CA SEINE Eure	
27456	PINTERVILLE	CA SEINE Eure	
27458	PITRES	CA SEINE Eure	

ARRONDISSEMENT LES ANDELYS

(18 communes)

Code INSEE	Nom commune	Commune membre de	Nouvel EPCI
27469	PONT-DE-L'ARCHE	CA SEINE EURE	
27471	PORTE-JOIE	CA SEINE EURE	
27474	POSES	CA SEINE EURE	
27483	QUATREMARE	CA SEINE EURE	
27528	VAUDREUIL	CA SEINE EURE	
27537	SAINT-ETIENNE-DU-VAUVRAY	CA SEINE EURE	
27598	SAINT-PIERRE-DU-VAUVRAY	CA SEINE EURE	
27623	SURTAUVILLE	CA SEINE EURE	
27624	SURVILLE	CA SEINE EURE	
27651	TOURNEDOS-SUR-SEINE	CA SEINE EURE	
27666	VACHERIE	CA SEINE EURE	
27697	VIRONVAY	CA SEINE EURE	
27701	VAL-DE-REUIL	CA SEINE EURE	

Vu pour être annexé à l'arrêté préfectoral du 20 décembre 2016

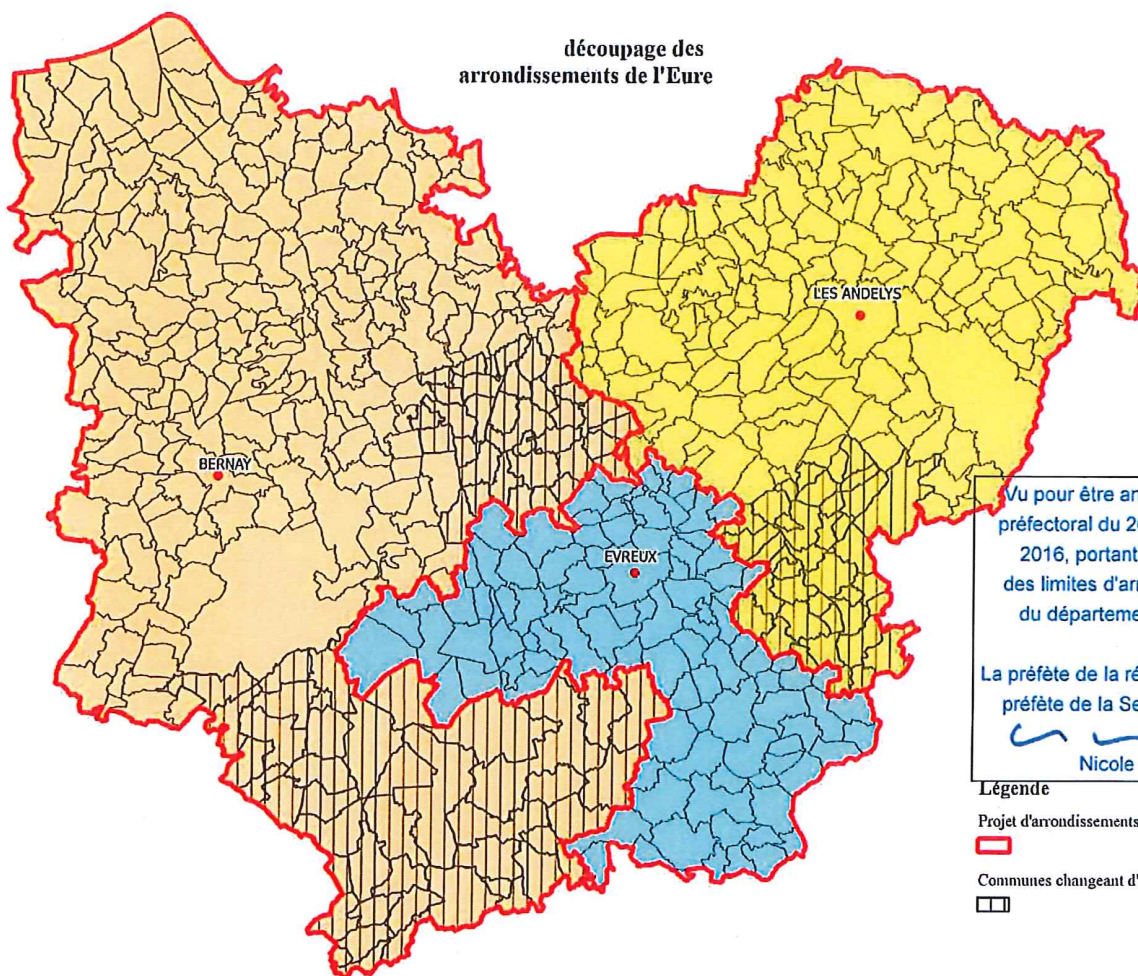
Portant modification des limites d'arrondissement du département de l'Eure

La préfète de la région Normandie,
préfète de la Seine-Maritime



Nicole KLEIN

découpage des
arrondissements de l'Eure



Vu pour être annexé à l'arrêté
préfectoral du 20 décembre
2016, portant modification
des limites d'arrondissement
du département de l'Eure

La préfète de la région Normandie,
préfète de la Seine-Maritime


Nicole KLEIN

Légende

Projet d'arrondissements



Communes changeant d'arrondissement



Préfecture de l'Eure

27-2016-12-15-006

Délégation de signature M. Patrick HOARAU, Centre de
détention de Val de Reuil



**DIRECTION
DE L'ADMINISTRATION PÉNITENTIAIRE**

**DIRECTION INTERREGIONALE
DES SERVICES PÉNITENTIAIRES DE
BRETAGNE-NORMANDIE-PAYS DE LOIRE**

**Arrêté du 15 décembre 2016 portant délégation de signature à compter du 1^{er} janvier 2017 à
Monsieur Patrick HOARAU en qualité d'adjoint au chef d'établissement du centre de détention de
VAL DE REUIL assurant l'intérim de la direction de cet établissement**

Vu le Code de Procédure Pénale notamment en ses articles R 57-8 à R 57-9

Vu le Décret n° 97-3 du 7 janvier 1997 et l'arrêté du 12 mars 2009 relatif à la déconcentration de la gestion de certains personnels des services déconcentrés de l'Administration Pénitentiaire

Vu l'arrêté du Ministre d'Etat, Garde des Sceaux, Ministre de la Justice et des Libertés du 3 avril 2012 de nomination et de prise de fonction de Monsieur Yves LECHEVALLIER en qualité de Directeur Interrégional des services pénitentiaires de Rennes à compter du 3 avril 2012

Vu l'arrêté du 19 septembre 2016 du Directeur de l'Administration Pénitentiaire portant délégation de signature pour la Direction Interrégionale des Services Pénitentiaires de Rennes

Vu l'arrêté de la Ministre d'Etat, Garde des Sceaux, Ministre de la Justice du 20 janvier 2015 portant titularisation de Monsieur Patrick HOARAU dans le grade de directeur des services pénitentiaires à compter du 15 décembre 2014 en qualité d'adjoint au chef d'établissement du centre de détention de Val de Reuil

Vu l'arrêté de la Ministre d'Etat, Garde des Sceaux, Ministre de la Justice du 6 octobre 2014 portant nomination de Madame Flore LECLERC à compter du 16 septembre 2014 au centre de détention de Val de Reuil en qualité de stagiaire dans le corps des directeurs des services pénitentiaires

Vu l'arrêté de la Ministre d'Etat, Garde des Sceaux, Ministre de la Justice du 30 septembre 2015 portant titularisation dans le grade de directeur des services pénitentiaires de Madame Flore LECLERC à compter du 16 septembre 2015 au centre de détention de Val de Reuil

Arrête :

Article 1er

Monsieur Yves LECHEVALLIER, Directeur Interrégional des Services Pénitentiaires de Rennes, donne délégation de signature à Monsieur Patrick HOARAU, Directeur des services pénitentiaires, adjoint au chef d'établissement du centre de détention de Val de Reuil assurant par intérim, les fonctions de direction de cet établissement, pour tout acte ou décisions relatifs à la gestion individuelle ou collective des personnes placées sous main de justice, des personnels et ressources humaines, à la gestion économique et financière du centre de détention de Val de Reuil, ainsi qu'aux relations partenariales et de communication développées au centre de détention de Val de Reuil, et ce dans la limite des fonctions et attributions confiées au Directeur Interrégional

Article 2

En cas d'absence ou empêchement de Monsieur Patrick HOARAU, délégation de signature est donnée à Madame Flore LECLERC, directrice des services pénitentiaires au centre de détention de Val de Reuil

Article 3

Le présent arrêté sera publié au recueil des actes administratifs de la Préfecture de l'Eure

Fait à Rennes, le 15 décembre 2016

Le Directeur Interrégional
des Services Pénitentiaires de Rennes

Yves LECHEVALLIER



DISP RENNES

18 bis, rue de Châtillon
CS 23 131
35031 RENNES CEDEX
Téléphone : 02 99 01 66 44

Préfecture de l'Eure

27-2016-12-15-005

Délégation de signature Mme Jeannie NOAH-ALILI, SPIP
de l'Eure



**DIRECTION
DE L'ADMINISTRATION PÉNITENTIAIRE**

**DIRECTION INTERREGIONALE
DES SERVICES PÉNITENTIAIRES DE
BRETAGNE - NORMANDIE - PAYS DE LOIRE**

Arrêté du 15 décembre 2016 portant délégation de signature à Madame Jeannie NOAH-ALILI en qualité de Directrice fonctionnelle des services pénitentiaires d'insertion et de probation de l'EURE à compter du 1^{er} janvier 2017

Vu le Code de Procédure Pénale notamment en ses articles R 57-8 à R 57-9

Vu le Décret n° 97-3 du 7 janvier 1997 et l'arrêté du 12 mars 2009 relatif à la déconcentration de la gestion de certains personnels des services déconcentrés de l'Administration Pénitentiaire

Vu l'arrêté du Ministre d'Etat, Garde des Sceaux, Ministre de la Justice et des Libertés du 3 avril 2012 de nomination et de prise de fonction de Monsieur Yves LECHEVALLIER en qualité de Directeur Interrégional des services pénitentiaires de Rennes à compter du 3 avril 2012

Vu l'arrêté du 19 septembre 2016 du Directeur de l'Administration Pénitentiaire portant délégation de signature pour la Direction Interrégionale des Services Pénitentiaires de Rennes

Vu l'arrêté de la Ministre d'Etat, Garde des Sceaux, Ministre de la Justice du 25 janvier 2016 de prise en charge, dans le cadre d'un détachement, de Madame Jeannie NOAH-ALILI à compter du 1^{er} janvier 2016 en qualité de directrice fonctionnelle des services pénitentiaires d'insertion et de probation de l'Eure

Vu l'arrêté de la Ministre d'Etat, Garde des Sceaux, Ministre de la Justice du 21 juin 2013 portant affectation de Madame Karine LEFEBVRE à compter du 2 septembre 2013 en qualité d'Adjointe à la Directrice fonctionnelle des services pénitentiaires d'insertion et de probation de l'Eure

Arrête :

Article 1er

Monsieur Yves LECHEVALLIER, Directeur Interrégional des Services Pénitentiaires de Rennes, donne délégation de signature à Madame Jeannie NOAH-ALILI , Directrice fonctionnelle des services pénitentiaires d'insertion et de probation de l'Eure, pour tout acte ou décisions relatifs à la gestion individuelle ou collective des personnes placées sous main de justice, des personnels et ressources humaines, à la gestion économique et financière du service pénitentiaire d'insertion et de probation de l'Eure, ainsi qu'aux relations partenariales et de communication développées au service pénitentiaire d'insertion et de probation de l'Eure, et ce dans la limite des fonctions et attributions confiées au Directeur Interrégional

Article 2

En cas d'absence ou empêchement de Madame Jeannie NOAH-ALILI, délégation de signature est donnée à Madame Karine LEFEBVRE adjointe à la directrice fonctionnelle des services pénitentiaires d'insertion et de probation de l'Eure

Article 3

Le présent arrêté sera publié au recueil des actes administratifs de la Préfecture de l'Eure

Fait à Rennes, le 15 décembre 2016

Le Directeur Interrégional
des Services Pénitentiaires de Rennes,

Yves LECHEVALLIER



DISP RENNES

18 bis, rue de Châtillon
CS 23131
35031 RENNES CEDEX
Téléphone : 02 96 01 66 44